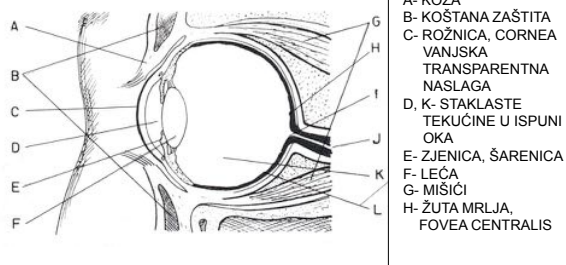


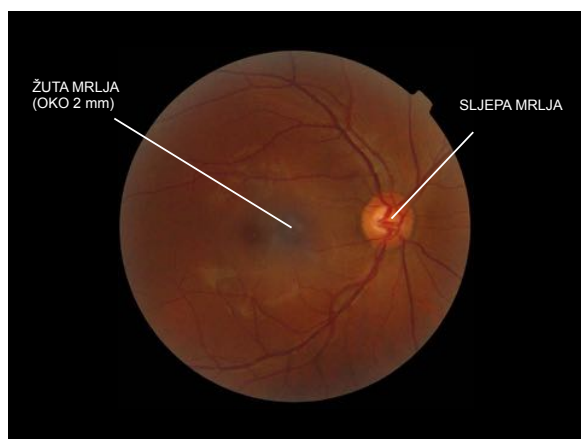
kazališna rasvjeta i projekcije

3. TEORIJA SVJETLA- PERCEPCIJA LJUDSKOG OKA

LJUDSKO OKO



I- SLJEPA MRLJA, ULAZ VIDNOG ŽIVCA
J- VIDNI ŽIVAC
L- MREŽNICA, RETINA



FOTOOSJETLJIVE STANICE

- **ŠTAPIĆI**- RASPROSTRANJENI PO
CIJELOJ MREŽNICI (OKO 170 MILIONA)
FUNKCIJA DETEKCIJE NISKE KOLIČINE
SVJETLA BEZ BOJE
- **ČUNIĆI**- NAJGUŠĆI U ŽUTOJ MRLJI
(OKO 13.000), OSTALIH OKO 7 MILIONA
RASPOREĐENI PO MREŽNICI
FUNKCIJA REAKCIJE NA SJAJNO
SVJETLO, PREPOZNAVANJE BOJA



